

反复难改多头回归

报告期：2008.03.05

2008-03-04	沪深300	上证综指	深圳成指
收盘	4671.59	4335.63	15746.23
涨幅	-2.49%	-2.31%	-2.73%
成交金额(亿)	883.18	1370.15	667.35
变动幅度	10.83%	8.37%	11.36%
成交量(万手)	4502.85	9062.41	4454.25
变动幅度	14.70%	10.11%	10.81%

其他重要指数收盘情况

指数名称	收盘价格	涨跌幅
基金指数	4869.60	-1.55%
上证所国债指数	112.44	-0.02%
香港恒生指数	23119.87	-1.97%
国企指数	12972.20	-3.48%
道琼斯工业指数	12213.80	-0.37%

数据来源：文华财经，长城期货信息研究中心

● 沪深300指数行情回顾

昨日沪深300指数向下调整，成交量放大1成半左右。

从市场表现来看，指数没有延续周一反弹的主要原因有两个：一个是外部市场再度恶化，另一个是深发展在再融资传言下出现大幅下跌，带动金融股全面走弱，并进而拉低指数。

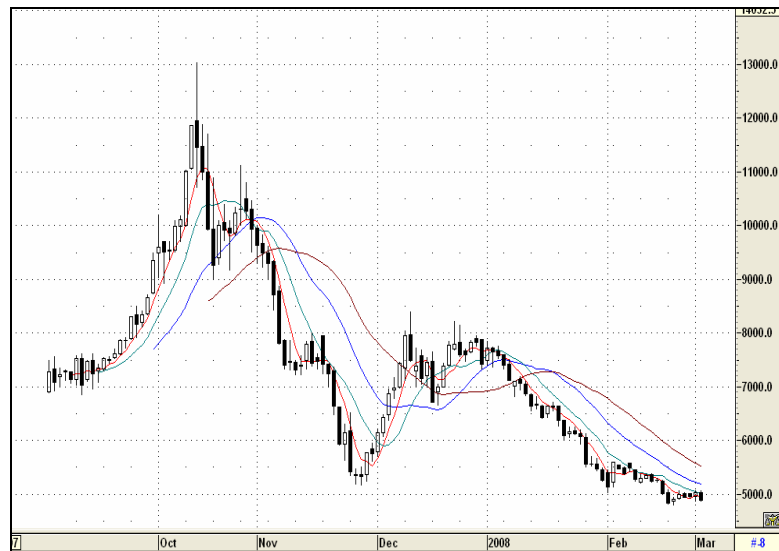
从上述两个原因来看，前一个原因的影响更为实质，后一个原因我们依旧将其定义为“市场噪声”，但其存在也反映了目前市场还没有完全进入多头周期。外部市场短期的恶化的确可能对沪深300指数产生困扰，但我们认为由于短期美元的大幅下跌，将有利于美国贸易逆差的修复，也将使各恶化的经济数据逐步得到修复，其股票指数也将呈现逐步缓冲的走势。因此就目前各类情况来看，其对国内指数的影响更多是阶段性的，而暂时很难定义为趋势性的影响。

考虑到市场成交量短期出现逐步活跃迹象，我们认为虽然指数有所反复，但很难改变短期进入多头周期的趋势。只是外部市场的波动将延缓沪深300指数出现明显反弹的到来，建议投资者关注外部市场及国内市场成交量的变化，维持多头策略。

● 股指期货仿真交易情况

沪深 300 指数期货仿真交易统计 (2008-03-04)					
合约	IF0804	IF0804	IF0806	IF0809	合计
收盘价	4894	5392.4	6754	7518	
涨幅	-2.76%	-4.41%	-4.01%	-4.35%	
结算价	4904.6	5457.6	6782.2	7544.4	
成交量	18343	17790	36648	20683	93464
增幅	-14.88%	3.19%	33.22%	21.66%	12.20%
持仓量	47319	7723	43875	17349	116266
增幅	0.87%	-11.93%	-3.52%	-5.90%	-2.78%

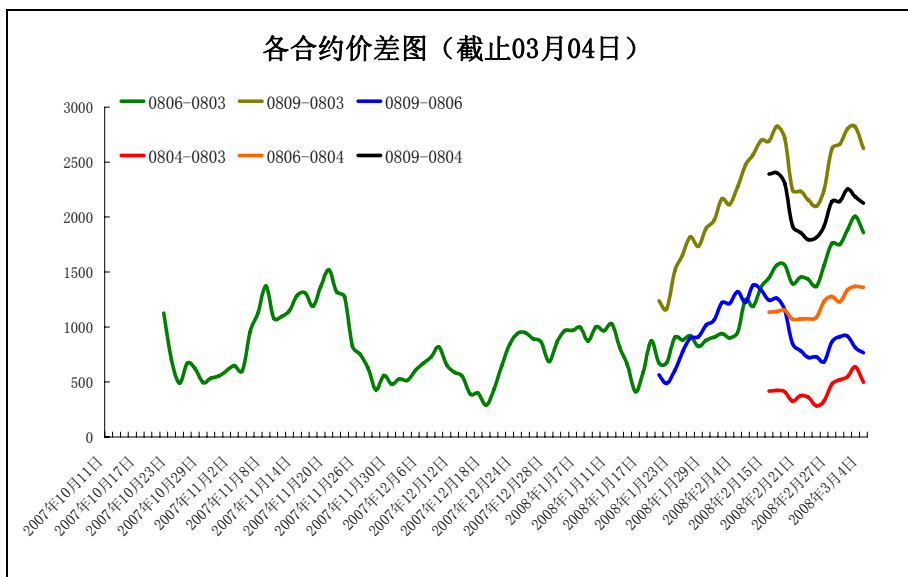
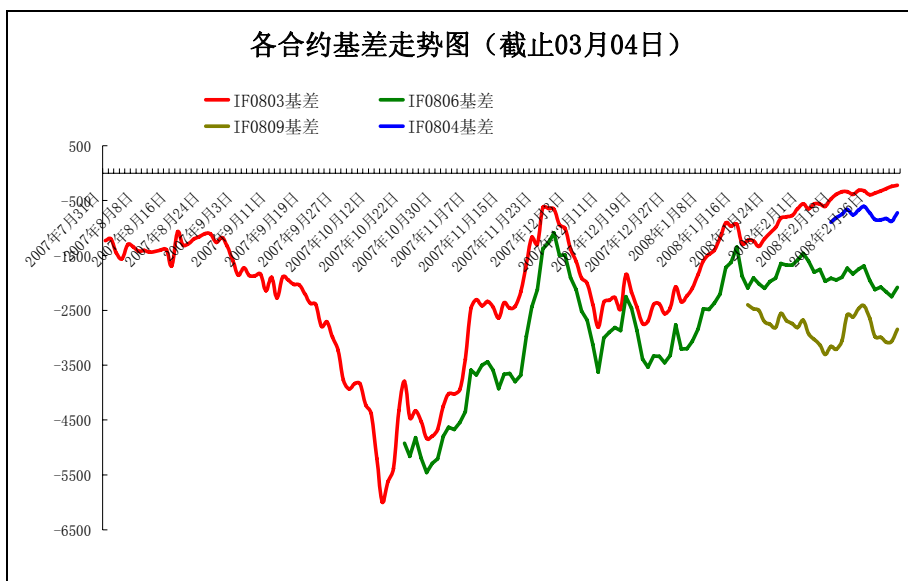
图 2: IF0802 日 K 线图 (截止 2008.03.04)



数据来源: 文华财经, 长城期货信息研究中心

昨天仿真交易普遍下跌, 成交量维持在低位。

从各合约表现来看, 仿真交易的调整幅度超过现货指数, 体现了投资者对短期市场反复的忧虑。但考虑到目前仿真交易的成交量不大, 很难体现出实质意义上的操作机会, 因此我们建议投资者在仿真交易中保持观望, 等待合适的操作机会。



数据来源：中国金融期货交易所网站，长城期货信息研究中心

● 数据图表:

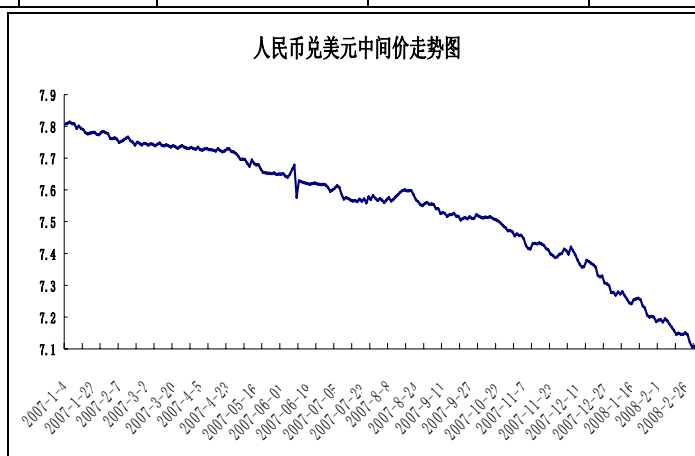
1、沪深 300 行业指数表现

指数名称	收盘价格	涨跌幅度	市盈率 1	市盈率 2	股息率 1	股息率 2
沪深 300	4,671.15	-2.50	52.28	60.48	0.488	0.573
300 金融	6,094.85	-4.62	56.73	67.85	0.361	0.334
300 材料	5,320.92	-1.95	40.24	43.78	1.051	0.996
300 能源	5,060.06	-1.95	34.53	47.79	0.228	0.350
300 工业	4,453.41	-1.95	67.59	69.06	0.558	0.506
300 可选	4,720.76	-1.15	78.90	80.24	0.570	0.519
300 消费	7,141.81	0.29	109.03	107.94	0.447	0.421
300 医药	4,993.93	-1.89	89.11	92.43	0.420	0.432
300 信息	2,719.24	-0.77	84.15	94.43	0.461	0.374
300 电信	3,708.09	-2.93	63.10	64.64	0.567	0.533
300 公用	3,173.26	-1.61	45.68	45.79	1.315	1.165

数据来源: 中证指数有限公司网站 (<http://www.csindex.com.cn>)

2、人民币兑美元汇率

人民币兑美元汇率中间价 (2008. 03. 04)				
价格	日升幅	5 天累计升幅	本月累计升幅	本年度累计升幅
7.1175	-0.165%	0.392%	0.944%	2.561%



数据来源: 中国人民银行, 长城期货信息研究中心

3、相关ETF表现

代码	510050	2827.HK
简称	华夏上证 50ETF	标智沪深 300ETF
收盘价格 (元, 人民币/港币)	3.459	45.4
涨幅 (%)	-3.38	-2.78
成交金额 (万元)	40900	15
较上日变动幅度 (%)	17.53%	5.63%
成交量 (万份)	11640.47	3.22
较上日变动幅度 (%)	17.90%	5.23%
换手率 (%)	3.45	-
较上日变动幅度 (%)	18.15%	-

数据来源: WIND 资讯, 长城期货信息研究中心

免责声明:

本报告仅作参考之用。不管在何种情况下，本报告都不能当作购买或出售报告中所提及的商品的依据。报告是针对商业客户和职业投资者准备的，所以不得转给其他人员。尽管我们相信报告中数据和资料的来源是可靠的，但我们不保证它们绝对正确。我们也不承担因根据本报告操作而导致的损失。未经允许，不得以任何方式转载。